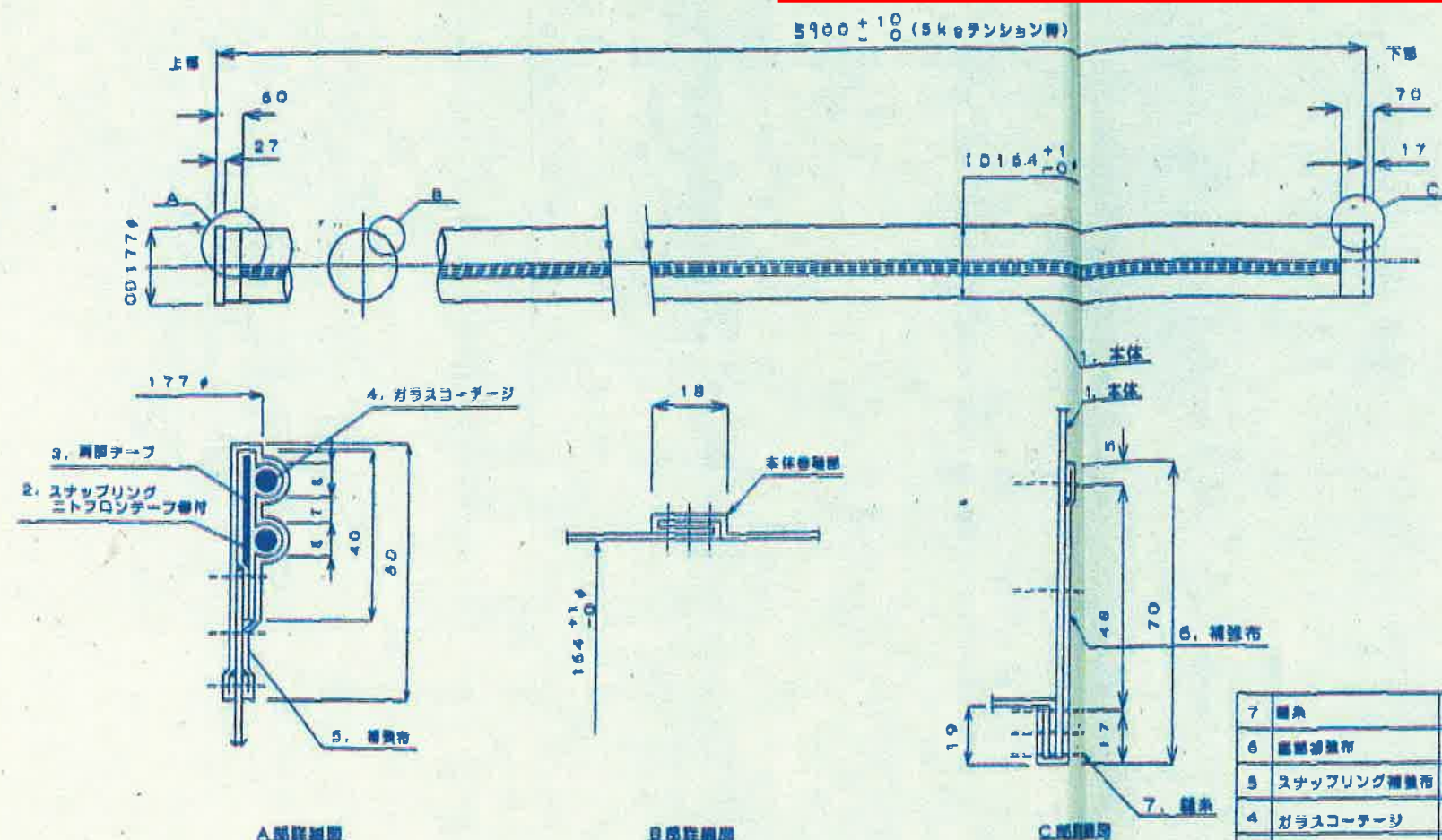


参考図面 4

ろ布数量 308本 全量交換

REV MARK	REV DATE	REV SIGN	REV REVISIONS
▲			
▲			
▲			






7	■ 糸	GLASS
6	■ 樹脂塗布	#814Q3
5	■ スナップリング補強布	#814Q3
4	■ ガラスコーティング	BOW
3	■ 両面テープ	
2	■ スナップリング	BU6631 0.35t x 25φ
1	■ 本体 (ガラス)	#889Q6
NO	品 名	材 質

REMARKS.	△				CLASS	088906	フィルター・パグ	1017 本
1. スナップリング部はバイアス方式とする。	△			CUSTOMER	NOTOTAL		TITLE	QUALITY
2. スナップリングはニトロフロンテープでくるむ。	△		21060	21060				
3. スナップリング部は地員合せとする。	△		ORDER NO.	PRODUCT NO.	MODEL	APPROVED	CHECKED	DESIGNED
	△		FREE		2001 11 9			
	△		SCALE	DRAWING NO.	DATE			

KUREHA CORP. LTD.,
KYOWA FILTER DPT.

仕 様	
材 質	特殊ガラス繊維
数 量	
サイズ	φ164×5900L

加 号	名 称		数量	材 質	備 考	
承 属		号 先 名	土 浦 市 殿			
商 号		工 事 名	土浦市浦瀬センターこみ脱却施設改築工事			
商 宣		形 式	PKKK-1950型	AND/工事		00612
取 附	山 本	名 称	バグフィルタ ろ布			
作 図	百合村	番 号	000000	DS-33227.		NEW
尺 寸	※	日 付	01/11/12	株式会社 タクマ TAKUMA CO., LTD.		
G/U		CAD FILE				